

بطاقة تدريب مقرر التدريب الميداني - كلية ادارة الأعمال

برنامج البكالوريوس في التأمين



وكالة كلية ادارة الأعمال للتدريب

نموذج مستهدفات التدريب لبرنامج التأمين



أولاً: معلومات عن البرنامج

اسم البرنامج التدريبي	مقدمي البرنامج	المستفيدين
مقرر التدريب الميداني	مشرفي برنامج قسم التأمين بإشراف وكالة الكلية للتدريب	طلبة وطالبات برنامج التأمين المتبقي لهم مقرر التدريب الميداني فقط في الخطة الدراسية

ثانياً: أهداف التدريب

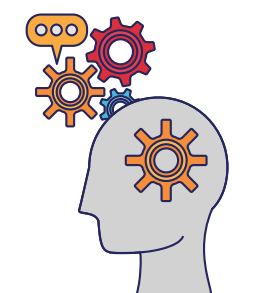
ترتبط أهداف التدريب بشكل مباشر مع مخرجات تعلم برنامج التأمين وذلك من خلال ثلاث ركائز أساسية وهي المعارف والمهارات والقيم

- أن يصف الاستراتيجيات والسياسات المختلفة لشركات التأمين السعودية في مواجهة الأخطار



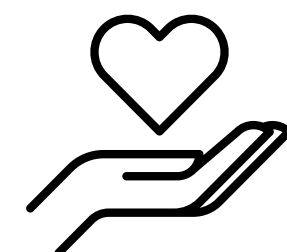
المعرفة

- أن يطبق الأساليب الرياضية والاحصائية في عمليات التسعير وتحديد أقساط التأمين.



المهارات

- أن يتمثل الطالب بالنزاهة والأخلاقيات المهنية والأكاديمية والمواطنة المسؤولة



القيم

نموذج مستهدفات التدريب لبرنامج التأمين

ثالثا: النتائج المرجوة من التدريب

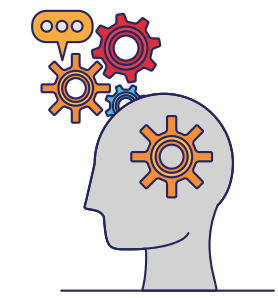
وهي المعارف والمهارات والقيم التي سوف يكتسبها الطالب والطالبة عند اتمامهم لبرنامجهم التدريبي

- ان يصف مكونات وثيقة التأمين (شروط التغطية - الاستثناءات)، وتحديد وسائل إدارة الاخطار.



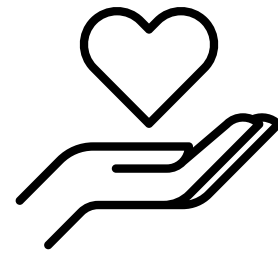
المعرفة

- أن يقوم بحساب قسط التأمين لاحد فروع التأمين، وأن يصمم نموذج لإدارة الاخطار بالمشاريع التجارية والصناعية.



المهارات

- حسن التعامل مع الاخرين ومراعاة قواعد تعليمات جهة التدريب (تقبل التوجيهات والارشادات، ودرجة اتفانه للعمل).



القيم

رابعا: أدوات التدريب

وتتضمن مواد الدعم المطلوبة داخل وخارج جهة التدريب

اثناء فترة التدريب

- تجهيز مواد الحقيبة التدريبية
- تقديم الدعم الفني والتقني
- اتاحة فرص التعليم المستمر
- توفير جميع وسائل التدريب المتاحة للمتدربين

قبل فترة التدريب

- عقد ورش عمل للتعريف بمتطلبات البرنامج التدريبي
- عقد ورش عمل لشرح آلية البرنامج التدريبي
- توفير مصادر للتعلم والخاصة بالتعلم الذاتي
- عقد دورات خاصة بالمهارات العامة
- عقد لقاء تعريفى بالتعاون مع جهة التدريب لتعريف الطلبة بالواجبات والشروط والحقوق

نموذج مستهدفات التدريب لبرنامج التأمين

خامسا: الهيكل التدريبي

ويمثل مدة البرنامج التدريبي والمتطلبات
الضرورية المسبقة في التعليم والتدريب
والمطالعة

عدد الساعات
التدريبية في اليوم

عدد أيام التدريب
خلال الاسبوع

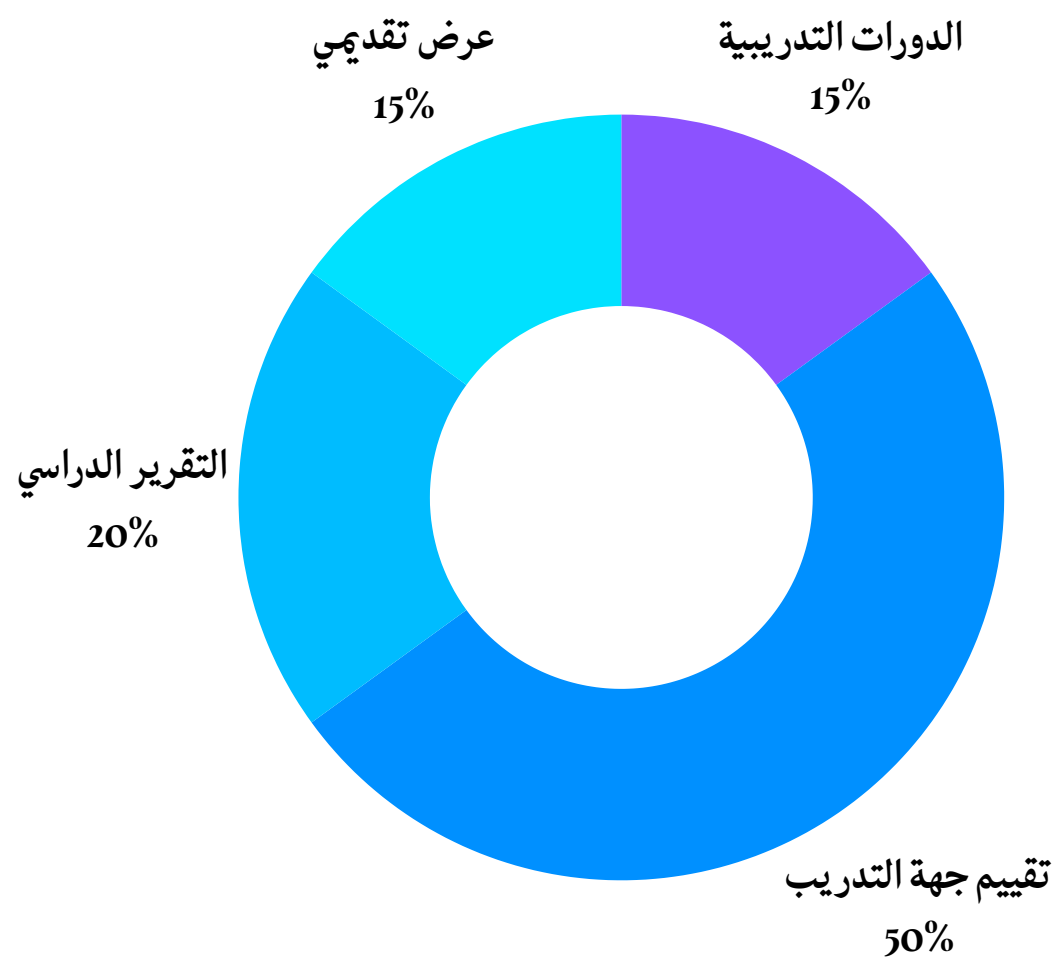
اجمالي الساعات التدريبية*
(16 - 19 اسبوع دراسي)

المتطلبات

- حضور اللقاء التعريفي ببرنامج التدريب
- العمل حسب الأنظمة واللوائح والمعايير الإرشادية الخاصة بجهة التدريب.
- المحافظة على أوقات الدوام والالتزام بالحضور بالزي الرسمي والالتزام بالتعليمات الصادرة من جهة التدريب.
- أداء المهام والواجبات واحترام التوجيهات وتقبل النقد الهادف وحسن التعامل مع جميع العاملين في جهة التدريب.
- التواصل الدائم مع المشرف الأكاديمي خاصة عند مواجهة أي مشاكل تعيق سير العملية التدريبية.
- عدم تغيير جهة التدريب بدون إذن مسبق من المشرف الأكاديمي والحصول على موافقة مسبقة من قبل وكالة الكلية للتدريب.

سادسا: أساليب التقييم

وتتضمن طرق تقييم المتدرب عند
نهاية برنامجه التدريبي



- يتم اخذ الدورات التدريبية خلال فترة التدريب الميداني
- يكون تقييم جهة التدريب طوال فترة التدريب وفقا لنموذج التقييم
- يتم تقديم التقرير الدراسي من قبل المتدرب بعد الانتهاء من التدريب
- يتم تقديم العرض التقديمي من قبل المتدرب بعد الانتهاء من التدريب